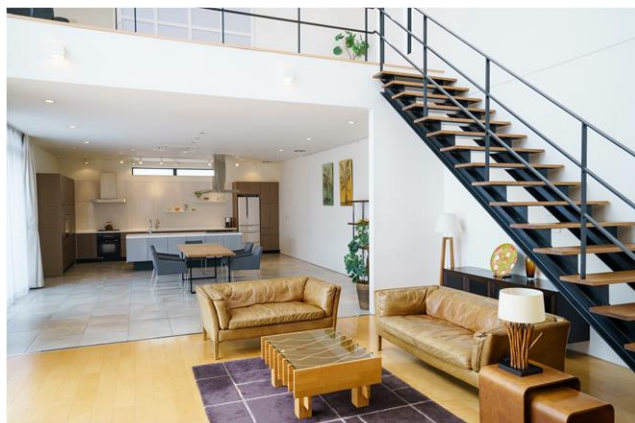


宮城県 民泊サポートデスク

こんなお悩みありませんか？

- ・民泊をはじめてみたいけど、何かからすれば良いかわからない
- ・周りに相談する人がいない
- ・開業後の集客や運営が不安
- ・もっと予約を増やしたい など…



そのお悩み，民泊サポートデスクにご相談ください！
経験豊富なスタッフが，開業前から開業後までの
様々なお悩みについてサポートします。

- 対象： 宮城県内(仙台市を除く)で民泊を始めたい方／すでに実施している方
イベントホームステイ実施の相談(自治体のみ)
- 費用： 無料(通話料及び通信料は発生します。)
- 開設期間： 令和3年7月7日(水)から令和4年3月14日(月)まで
- 相談員： 株式会社百戦錬磨スタッフ

受付方法

①電話窓口 **毎週水曜日10:00～17:00**(祝日，年末年始を除く)
070-5469-7060(相談専用ダイヤル)

②メール窓口 **24時間受付**
miyagi-minpaku@hyakuren.org
2営業日(※)以内に，相談員から折返しご連絡します。
(※土日祝日，お盆期間，年末年始を除く)

電話・メールのほか，対面での相談も可能です。
対面の場合は，はじめに電話かメールで日程調整をさせていただきます。

ささいなことでも構いません。
ご相談お待ちしております！

